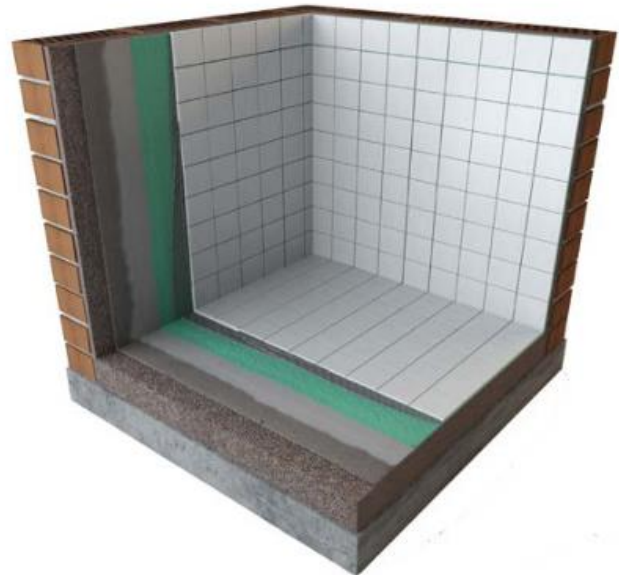
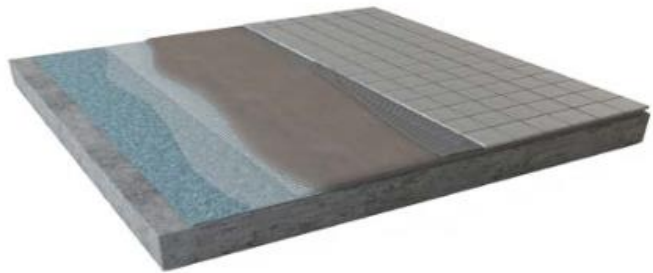


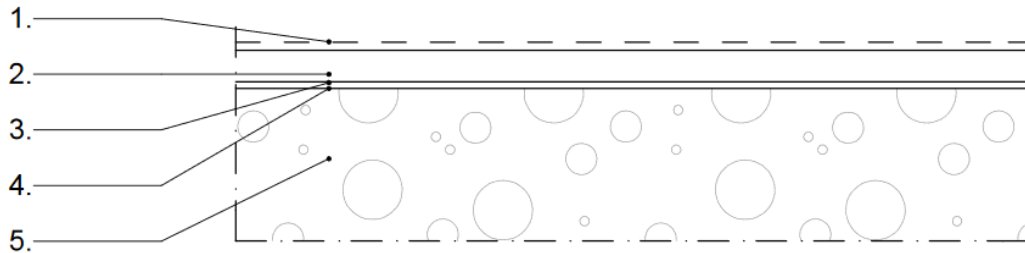
Työohje
1.2.2021**LAKKA LATTIARATKAISUT**

Lattioiden tasoitus ja päällystys

**TEHDÄÄN HYVÄN RAKENTAMISESTA HELPPOA**

Työohje
1.2.2021

Hyvälaatuisen betonilattian tasoitus mm. liike- ja toimistorakennuskohteissa sekä asuinrakennuksissa.



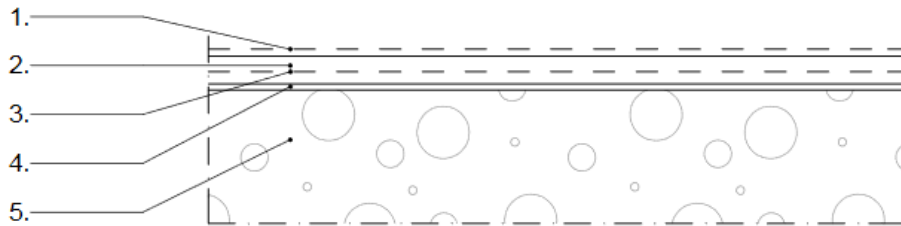
1. Uusi lattiapäällyste, esim. keraamiset sekä luonnonkivilaatat, laminaatti tai parketti. Liimattavat parketit asennetaan parkettivalmistajan ohjeiden mukaisesti.
2. Lakka PFS 1700 Itsetasoittuva (2-50 mm) pumpattuna tai käsin levitettynä.
3. Lakka Lattiadispersio 1:3 veteen sekoitettuna.
4. Ylitasoitettava betonilattia, joka on hiottu auki ja puhdistettu pölystä. Tasoitettavalla alustalla ei saa jäädä tartuntaa heikentäviä aineita.
5. Kantava betonirakenne.

Hio betonilattia tarvittaessa auki tasoitteen tartunnan varmistamiseksi. Tasoitettava pinta tulee olla puhdas pölystä ja tartuntaa heikentävistä ainesosista.

TEHDÄÄN HYVÄN RAKENTAMISESTA HELPPOA

Työohje
1.2.2021

Heikon betonilattian, paikallavaluholvin tai sementtipohjaisellatasoiteella tasoitetun lattian saneeraus mm. liike- ja toimistorakennuskohteissa.



1. Uusi lattiapäällyste. Soveltuvia lattiapäällysteitä mm. keraamiset sekä luonnonkivilaatat, laminaatti tai parketti. Liimattavat parketit asennetaan parkettivalmistajan ohjeiden mukaisesti.
2. Lakka PFS 1700 Itsetasoittuva lattiatasoite (2-50mm).
3. Lakka Vahvikeverkko 9x9mm tai 4x5mm. (tarvittaessa)
4. Lakka Lattiadispersio levitettyinä **kahteen kertaan**. Ensimmäisellä levityskerralla laimennus 1:1, toisella kerralla 1:3 (dispersio - vesi).
5. Kantava betonirakenne tai sementtipohjainen tasoite.

Huom! Varmista tarvittaessa vanhan betonilattian pinnanvetolujuus, joka on oltava vähintään $>1,0 \text{ Mpa/m}^2$

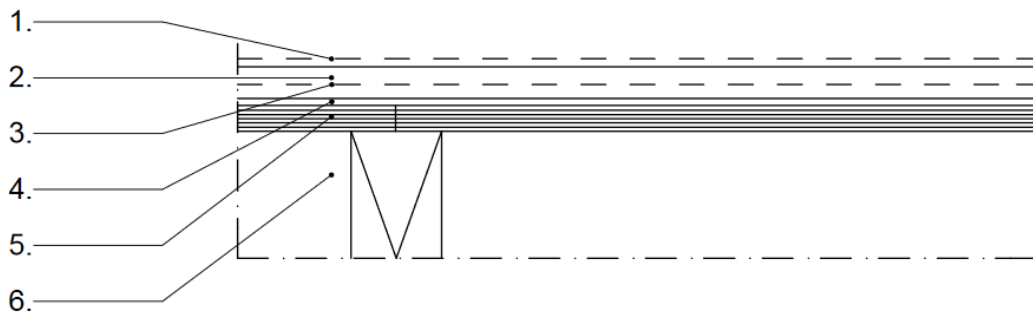
Muuta huomioitavaa:

Hio vanha tai uusi betonilattia tarvittaessa auki tartunnan varmistamiseksi. Tasoitettava pinta tulee olla puhdas pölystä ja tartuntaa heikentävistä ainesosista.

TEHDÄÄN HYVÄN RAKENTAMISESTA HELPPOA

Vanhan lattian, kuten puu, linoleumin, pvc:n tai laattapintaisen lattian tasoitus.

Uiva lattiaratkaisu



1. Uusi lattiapäällyste, kuten parketti, laminaatti, laatta.
2. Lakka PFS 1700 Itsetasoittuva lattiatasoite
3. Vahvikeverkko 9x9 tai 4x5
4. Suodatinkangas
5. Vanha puulattia, lastulevyt tms., joiden tartunta alustaan on hyvä.
6. Kantava rakenne.

Muuta huomioitavaa:

Kantavan lattian ja lattiarakenteen tulee olla tukeva ja notkumaton, jotta uiva lattiaratkaisu voidaan toteuttaa. Suodatinkangas on nostettava ylös seinille.

Betonilattian saneeraus Uiva lattia

Vanhan heikkolaatuisen betonilattian ylitasoitus

Mikäli kyseessä on vanha **huonokuntoinen betonilattia**, voidaan sen tasoituksessa käyttää **samaa menetelmää**, kuin yllä olevan puu/levylattian tasoituksessa.

Mikäli vanha lattia tarvitsee täyttöjä ja paikkausta ennen tasoitetyön aloitusta. Käytä siinä esim. Lakka Korjaustasoitetta.

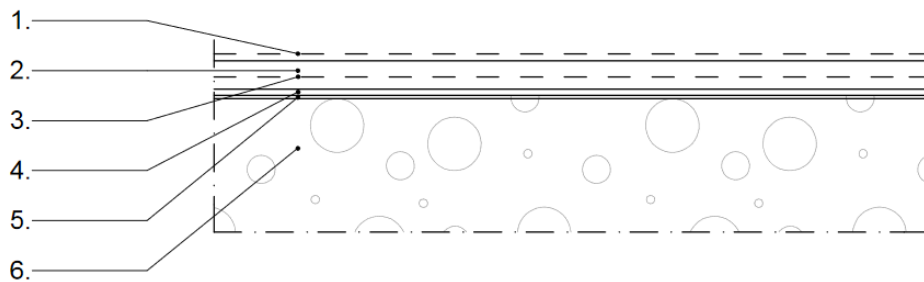
-Lakka Korjaustasoite

TEHDÄÄN HYVÄN RAKENTAMISESTA HELPPOA

Työohje
1.2.2021

Db-lattia ja askeläänimatto

Askeläänilattia normaaliin kerrostalo- ja rivitalorakentamiseen. Parantaa koviakin pintoitteita käytettäessä askeläänitasoa noin 20dB.

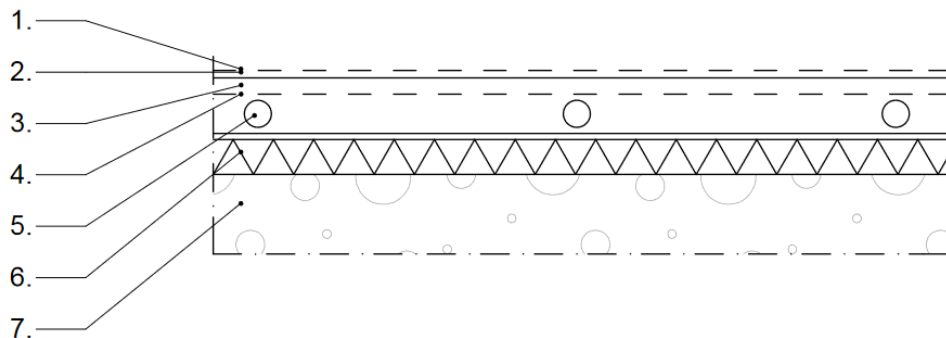


1. Uusi lattiapäällyste, kuten parketti, laminaatti, laatta.
2. Lakka PFS 1700 Itsetasoittuva lattiatasoite (40-50mm) pumpattuna. Kaikkia pystyrakenteita vastaan tulee asentaa reunakaista.
3. Lakka Vahvikeverkko 9*9mm
4. Askeläänimatto
5. Alustan tasoitus tarvittaessa Lakka Karkeatasoite 500 tai Lakka Korjaustasoite.
6. Kantava rakenne

TEHDÄÄN HYVÄN RAKENTAMISESTA HELPPOA

Lämpölattia

Nopeasti lämpöön reagoiva lattiaratkaisu normaaleihin kerros- ja pientalorakentamiseen. Rakenteen paksuus ilman lattiapinnoitetta n. 50-60mm

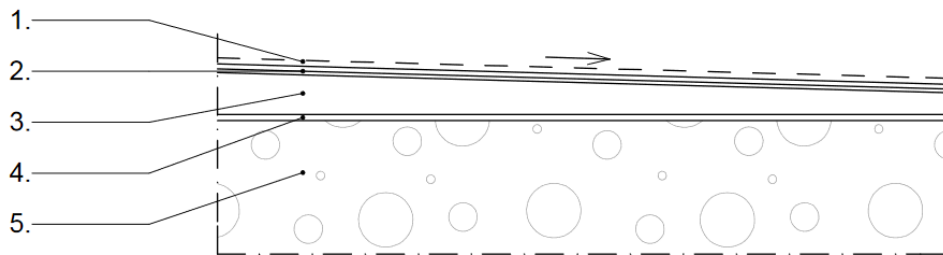


1. Uusi lattiapinnoite
2. Tarvittaessa pintatasoitus Lakka PFS 1700 Itsetasoittuva lattiatasoite käsin tai pumpattuna + Lakka Lattiadispersio veteen laimennettuna 1:3.
3. Lakka PFS 1700 Itsetasoittuva lattiatasoite pumpattuna. Reunanauhat tulee asentaa kaikki pystyrakenteita vastaan.
4. Lakka Vahvikeverkko 9x9mm tai 4x5mm
5. Lattialämmitysputket + putkien kiinnitys esim. U-kiinnikkeellä.
6. Lämmöneristelevyt, esim. villa/EPS.
7. Kantava rakenne (jonka päällä voi olla esim. vanha pinnoite).

TEHDÄÄN HYVÄN RAKENTAMISESTA HELPPOA

Lattiakallistukset märkätiloissa.

Lakka Karkeatasoite 500 ja Lakka PFS 1700 itsetasoittuva lattiatasoite tarvittaessa, kerrospaksuus 3-50mm.



1. Esim. Vedeneriste tai lattiapäällyste
2. Tarvittaessa pintatasoitus Lakka PFS 1700 Itsetasoittuvalla esim. teräslastalla levitettynä + Lakka Lattiadispersio veteen laimennettuna 1:3.
3. Lakka Karkeatasoite 500, 3-50mm, paikoin kolojen täyttö max. 80mm. Kallistukset tehdään tarpeen sekä ohjeen mukaan. Normaali kallistus 1:100.
4. Lakka Lattiadispersio veteen laimennettuna. Uusi betoni, laimennus 1:3. Vanha betoni, ensimmäinen kerros 1:1, toinen kerros 1:3.
5. Kantava betonirakenne.

Vinkki:

Mikäli käytät Lakka PFS 1700 lattiatasoitetta ylitasoitukseen, voit tehdä massasta tarvittaessa jäykempää, käyttämällä ohjeenmukaista minimi vesimäärää, tai hie-man alle. Tällä tavoin kaatojen teko onnistuu parhaiten.

Huomioitavaa:

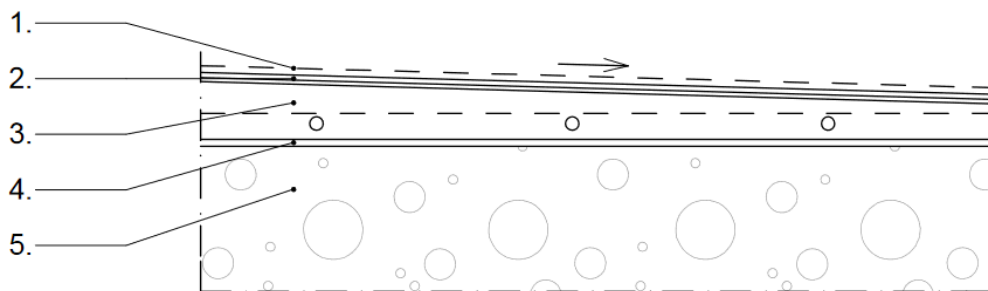
Hio vanha betonilattia tarvittaessa auki tasoitteen tartunnan varmistamiseksi. Tasoitettava pinta tulee olla puhdas pölystä ja tartuntaa heikentävistä ainesosista.

TEHDÄÄN HYVÄN RAKENTAMISESTA HELPPOA

Työohje
1.2.2021

Lämpölattioiden kallistukset ja oikaisut

Lakka Lattialämmitystasoite 400 sekä tarvittaessa Lakka Hienotasoite PFS 1700, kerrospaksuus max. 80mm.



1. Uusi lattiapinnoite tai vedeneriste.
2. Tarvittaessa pintatasoitus Lakka Hienotasoite PFS 1700:lla + Lakka Lattiadispersio veteen laimennettuna 1:3.
3. Lakka Lattialämmitystasoite 400. Kallistuksen korkein kohta max. 80mm. Kallistukset ohjeen ja tarpeen mukaan.
4. Lakka lattiadispersio veteen laimennettuna. Uusi betoni, laimennus 1:3. Vanha betoni, ensimmäinen kerros 1:1, toinen kerros 1:3.
5. Kantava betonirakenne.

Muuta huomioitavaa:

Lakka Lattialämmitystasoite 400 on **kuituvahvistettu** ja se soveltuu parhaiten saaneerauskohteiden lattialämmitysjärjestelmiin. Tiesithän, että kaikki Lakka lattiatasoitteet soveltuvat lattialämmitysjärjestelmien kanssa asennettaviksi.

Hio vanha betonilattia tarvittaessa auki tasoitteen tartunnan varmistamiseksi. Tasoitettava pinta tulee olla puhdas pölystä ja tartuntaa heikentävistä ainesosista.

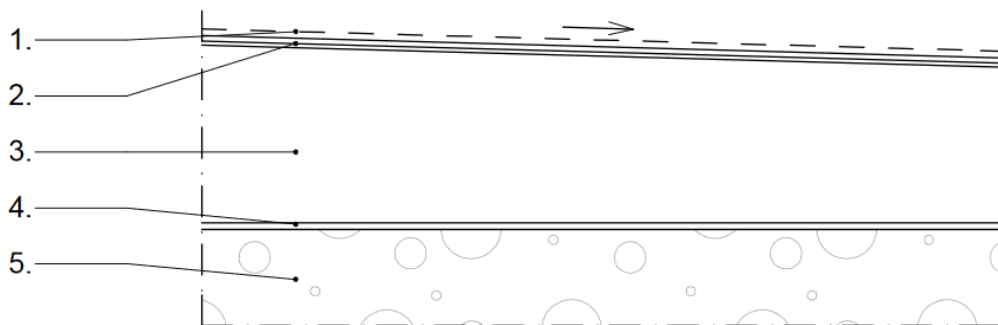
Vinkki:

Mikäli käytät Lakka PFS 1700 lattiatasoitetta ylitasoitukseen, voit tehdä massasta tarvittaessa jäykempää, käyttämällä ohjeenmukaista minimi vesimäärää, tai hie-
man alle. Tällä tavoin kaatojen teko onnistuu parhaiten.

TEHDÄÄN HYVÄN RAKENTAMISESTA HELPPOA

Lattiakallistukset, oikaisut ja paksut täytöt

Lakka Karkea lattiamassa 600 sekä PFS 1700 Itsetasoittuva tarvittaessa. Kerros-
paksuus 10-200mm.



1. Uusi lattiapinnoite tai vedeneriste
2. Tarvittaessa pintatasoitus Lakka Hienotasoite PFS 1700:lla esim. teräslastalla levitettyä + Lakka Lattiadispersio veteen laimennettuna 1:3.
3. Lakka Karkea Lattiamassa 600, 10-200mm, kallistukset tarpeen ja ohjeen mukaisesti.
4. Lakka lattiadispersio veteen laimennettuna. Uusi betoni, laimennus 1:3. Vanha betoni, ensimmäinen kerros 1:1, toinen kerros 1:3.
5. Kantava betonirakenne.

Muuta huomioitavaa:

Hio vanha betonilattia tarvittaessa auki tasoitteen tartunnan varmistamiseksi. Tasoitettava pinta tulee olla puhdas pölystä ja tartuntaa heikentävistä ainesosista.

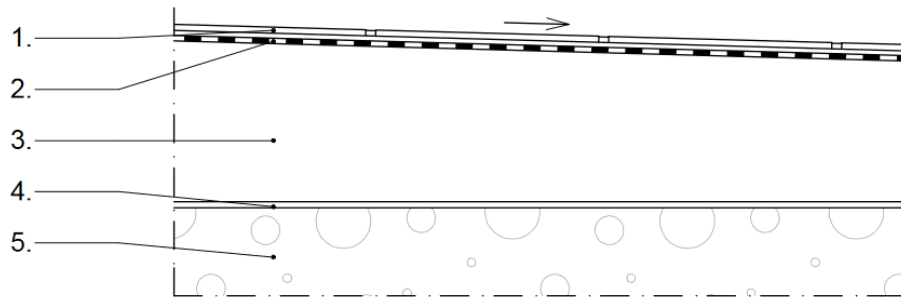
Vinkki:

Mikäli käytät Lakka PFS 1700 lattiatasoitetta ylitasoitukseen, voit tehdä massasta tarvittaessa jäykempää, käyttämällä ohjeenmukaista minimi vesimäärää, tai hie-
man alle. Tällä tavoin kaatojen teko onnistuu parhaiten.

TEHDÄÄN HYVÄN RAKENTAMISESTA HELPPOA

Märkätilojen paksut täytöt ja kallistusvalut

Lakka Karkea lattiamassa 600, Lakka vedeneristysjärjestelmä.



1. Laatoitus, Lakka Saneerauslaasti S1 tai Lakka Saneerauslaasti ja Lakka Saumauslaasti, silikonilla
2. **Lakka Vedeneristysjärjestelmä (Vedeneriste + Primer)**. Tarvittaessa käytä hienotasoitukseen Lakka PFS 1700 Itsetasoituva lattiatasoite, ennen vedeneristystä.
3. Lakka Karkea Lattiamassa 600, 10-200mm, kallistukset tarpeen mukaan.
4. Lakka lattiadispersio veteen laimennettuna. Uusi betoni, laimennus 1:3. Vanha betoni, ensimmäinen kerros 1:1, toinen kerros 1:3.
5. Kantava betonirakenne.

Muuta huomioitavaa:

Hio vanha betonilattia tarvittaessa auki tasoitteen tartunnan varmistamiseksi. Tasoitettava pinta tulee olla puhdas pölystä ja tartuntaa heikentävistä ainesosista.

TEHDÄÄN HYVÄN RAKENTAMISESTA HELPPOA