



SUORITUSTASOILMOITUS DoP		Nro.19
1. Tuotetyypin yksilöivä tunniste	MH-150 MH-200 MH-250	
2 Tyyppi-, erä- tai sarjanumero tai muu merkintä, jonka avulla rakennustuotteen voi tunnistaa	Tuotteen yksilöllinen tunnus ja tämän DoP:n numero esitetään tuotteen CE-merkinnässä	
3. Käyttökohteet	Suunniteltu käyttö: Muottiharkot, jotka on suunniteltu ladottaviksi kuivina tai laastia käyttäen, ja jotka sitten täytetään betonilla, tai laastilla ulko-, sisä-, väliseinien, muurien ja perustuksien tekemiseksi.	
4. Valmistaja	Lakka Rakennustuotteet Oy Tiemestarintie 18 61600 Jalasjärvi	
5.	-	
6. Rakennustuotteen suoritusason pysyvyyden arviointi- ja varmentamismenettely:	AVCP- luokka 4	
7. Yhdenmukaistetun tuotestandardin piiriin kuuluvan rakennustuotteen ilmoitettu laitos:	-	
8.	-	
9. Ilmoitetut suoritusastot		
Olennaiset ominaisuudet	Suoritusasto	hEN-standardi tai muu yhdenmukaistettu tekninen eritelmä
Kuivumiskutistuma/ Kosteusmuodonmuutos (mm/m) Palokäyttäytyminen Vesihöyrynläpäisevyys Kannasten vetolujuus (N/mm ²) Kuurien taivutuslujuus (N/mm ²) Ilmaääneneristävyys Harkkojen neliöpaino (kg/m ²) Lämmönvastus Säilyvyys	NPD A1 NPD 0,6 2 MH-150 350 MH-200 450 MH-250 550 NPD ¹⁾ Standardin SFS 7018: 2010-02-15, liitteen 1 mukainen pakkasenkestävyydesti. Hyväksytty, ei silminnähtäviä vaurioita.	SFS-EN 15435

¹⁾ Ominaisuudet riippuvat valmiiden seinien yksityiskohdista (laastin koostumus) ja muista ainesosista.

Yksityiskohtien suunnittelu

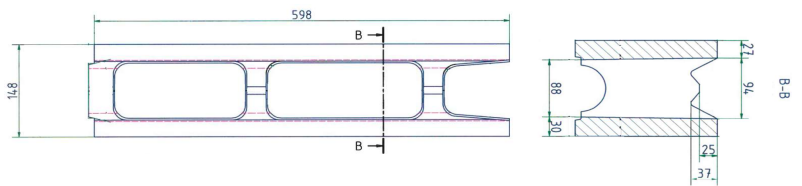
MH-150

mitat (mm)

mittatoleranssit (mm)

600 x 150 x 200

±3, ±3, ±3



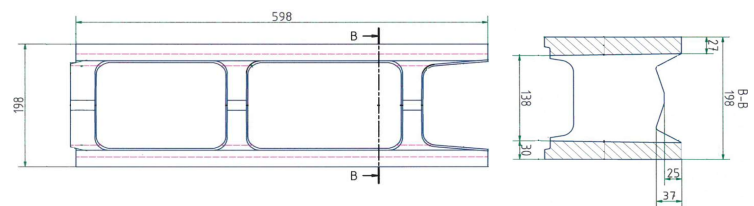
MH-200

mitat (mm)

mittatoleranssit (mm)

600 x 200 x 200

±3, ±3, ±3



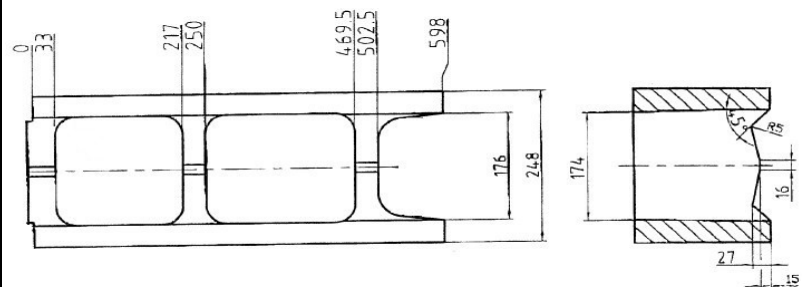
MH-250

mitat (mm)

mittatoleranssit (mm)

600 x 250 x 200

±3, ±3, ±3



10. Edellä 1. ja 2. kohdassa yksilöidyn tuotteen suoritusastot ovat kohdassa 9 ilmoitettujen Tämä suoritusastoilmoitus on annettu 4. kohdassa ilmoitetun valmistajan yksinomaisella vastuulla:

Olli Mielonen
Tuotantojohtaja
06.05.2021