

**Sisäseinien pinnoitus****TEHDÄÄN HYVÄN RAKENTAMISESTA HELPPOA**

**Käyttökohteet:****1. Kuivat ja kosteat sisätilat, voimakas rasitus RL 05****Tuotteet**

- Lakka Kuitulaasti+ /Märkätila- ja tiilitasoite TT
- Lakka Lasikuituverkko
- Lakka Vedeneriste tai soveltuvat hienotasoitteet (tarvittaessa)
- Lakka Täyttömassa tai Lakka Korjaustasoite (täytöt ja paikkaukset)

**Alustat**

Alustaksi sopivat betoni-, harkko- ja tiiliseinät. Alustan tulee olla puhdas, kuiva ja kiinteä. Tartuntaa heikentävät aineet (rasva, hiontapöly, kiiltävä sementtiliima jne.) tulee poistaa ennen työn aloitusta. Ikkunat, putket ym. pinnat, joita ei tasoiteta, tulee suojata huolellisesti. Mikäli seinäpinnoilla on koloja tai roiloja, täytetään ne Lakka **Täyttömassalla** ennen tasoitustyön aloittamista.

**Työn suoritus**

Seinäpinnalle levitetään Lakka Kuitulaasti+ tai Märkätila- ja Tiilitasoite TT:tä haluttu kerros, jonka jälkeen tasoitteeseen painetaan varovasti lasikuituverkko (HUOM! Verkon tulee sijaita n. 1/3 syvyydellä kokonaislaastikerroksen ulkopinnasta). Verkko painetaan teräslastalla tasoitteeseen siten, että se peittyy kokonaan. Tämän jälkeen levitetään uusi kerros tasoitetta edellisen kerroksen kuivuttua. Lopullinen pinta voidaan tarvittaessa viimeistellä tarkoitukseen soveltuvalla pintatasoitteella.

**2. Kuivat sisätilat seinä- ja kattopinnoille, normaali rasitus RL 01...03****Tuotteet**

- Soveltuvat pohja ja pintatasoitteet sekä saumatasoitteet.

**Alustat**

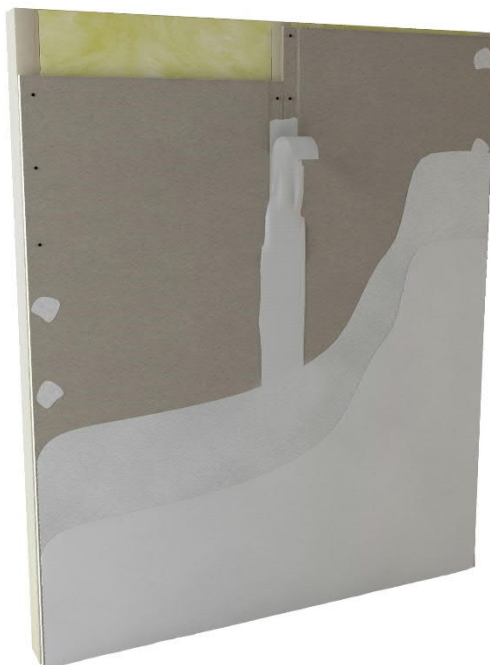
Alustaksi soveltuvat betoniseinät ja -katot, sementtipohjaisilla seinätasoitteilla tasoitettut seinä- ja kattopinnat sekä erilaiset levyseinät (pois lukien tapetoitavat kipsilevy-pinnat).

Alustan pitää olla puhdas, kuiva ja kiinteä. Tartuntaa heikentävät aineet (rasva, hiontapöly, kiiltävä sementtiliima jne.) tulee poistaa ennen työn aloitusta. Ikkunat, putket ym. pinnat, joita ei tasoiteta, tulee suojata huolellisesti.

Ennen työn aloittamista tulee varmistaa pintatasoitevalmistajan ohjeet asennukseen.

**TEHDÄÄN HYVÄN RAKENTAMISESTA HELPPOA**

Työohje  
1.2.2021



## Työn suoritus

### Levyjen saumaus

Tasoitevalmistajan ohjeen mukaan.

### Pohjatasoitus

Tasoitevalmistajan ohjeen mukaan.

### Pintatasoitus

Tasoitevalmistajan ohjeen mukaan.

### Kuivumisaika

Kuivumisaika on riippuvainen kerrospaksuudesta, lämpötilasta, alustan ominaisuuksista ja ilmanvaihdosta. Tyypillisesti uuden tasoitekerroksen pääsee levittämään seuraavana päivänä.

### Työvälineiden pesu

Työvälineet pestään vedellä välittömästi työvaiheen päätyttyä. Kuivunut tasoite on poistettavissa mekaanisesti tai liottamalla haaleassa vedessä. Viemäriin joutunut tasoite saattaa aiheuttaa viemäriin tukkeutumista. Paperisäkki voidaan hävittää polttamalla.

# TEHDÄÄN HYVÄN RAKENTAMISESTA HELPPOA

Työohje  
1.2.2021

Alla kuvat tuotteista:

Lakka Märkätila- ja tiilitasoite TT ja Lakka Kuitulaasti+ sekä Lakka rappausverkko

**TEHDÄÄN HYVÄN RAKENTAMISESTA HELPPOA**Lakan Betoni Oy | Lakka Rakennustuotteet Oy | Lakka Elementti ja Valmisbetoni Oy  
Muuntamotie 2, PL 42, 80101 Joensuu | p. 0207 481 200 | lakka.fi